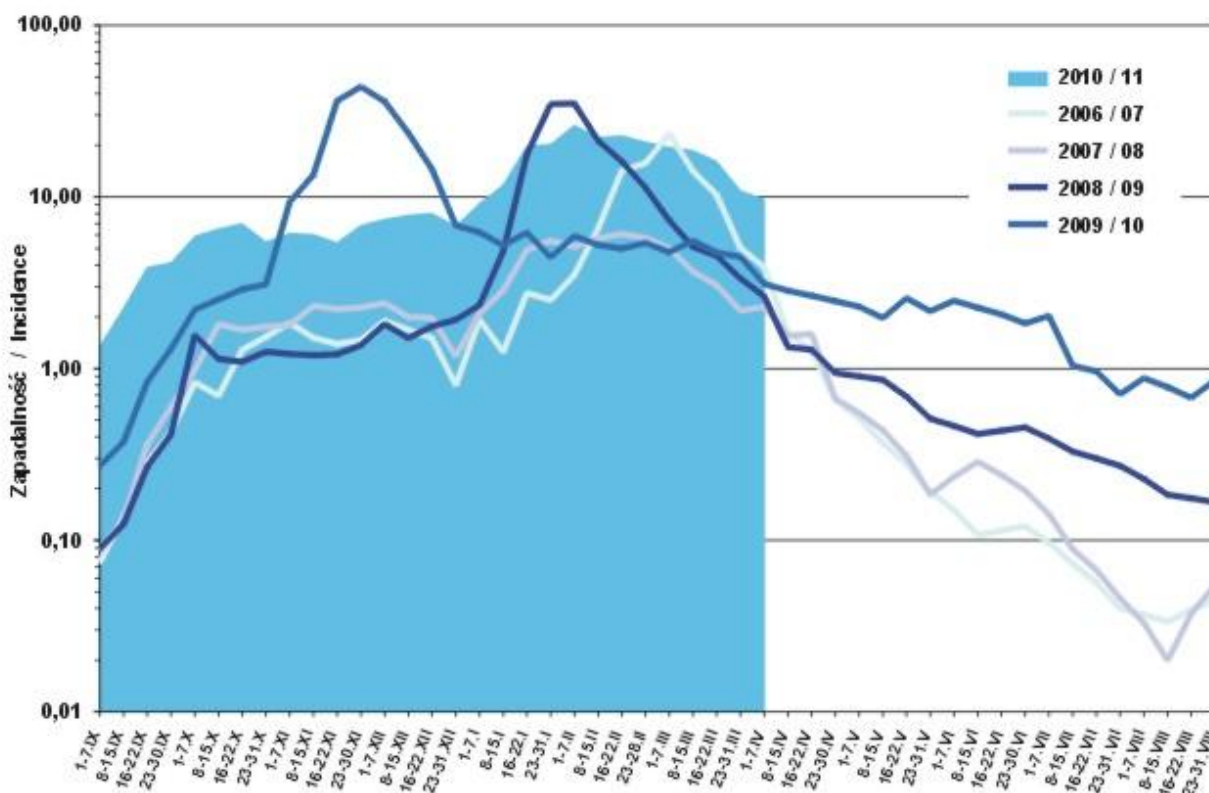


**KOMUNIKAT GŁÓWNEGO INSPEKTORA SANITARNEGO  
DOT. SYTUACJI EPIDEMIOLOGICZNEJ GRYPY  
za okres 1 – 7 kwietnia 2011 r.**

(Źródła danych: powiatowe i wojewódzkie stacje sanitarno-epidemiologiczne, Główny Inspektorat Sanitarny, Zakład Epidemiologii oraz Krajowy Ośrodek ds. Grypy w Narodowym Instytucie Zdrowia Publicznego – Państwowym Zakładzie Higieny)

W okresie od dnia 1.04.2011 do 7.04.2011 zarejestrowano 25 775 zachorowań i podejrzeń zachorowań na grypę w Polsce<sup>1</sup>. Średnia zapadalność dzienna w tym okresie wyniosła 9,64 zachorowań na 100 000 ludności, co oznacza spadek zapadalności o 11,2 % w stosunku do poprzedniego okresu sprawozdawczego (23 - 31.03.2011). Spadek zachorowań wystąpił w wszystkich 16 województwach. Spadek zachorowań wystąpił w 13 województwach (Dolnośląskim, Kujawsko-Pomorskim, Lubelskim, Lubuskim, Łódzkim, Opolskim, Podlaskim, Świętokrzyskim, Warmińsko-Mazurskim, Zachodniopomorskim, Podkarpackim, Pomorskim, Wielkopolskim) natomiast wzrost zachorowań wystąpił w 3 województwach (Małopolskim, Mazowieckim, Śląskim).



Wykres: Zachorowania i podejrzania zachorowań na grypę

źródło: Meldunki Epidemiologiczne - Zachorowania i podejrzania zachorowań na grypę w Polsce, 2011 nr 4A (13)

Od początku bieżącego sezonu epidemicznego 2010/2011 tj. od dnia 1 września 2010 r. do końca ostatniego okresu sprawozdawczego tj. 7.04.2011, zarejestrowano 142 zgony u osób zakażonych wirusami grypy.

<sup>1</sup> Jako podejrzania zachorowań na grypę przyjmuje się wystąpienie u pacjenta jednego z dwóch zespołów objawów klinicznych: zachorowania grypopodobnego (ILI) lub ostrego zakażenia górnych dróg oddechowych (ARI) zgodnie z definicjami przypadku

## **Zalecenia do szczepień przeciwko grypie w sezonie 2010/2011**

Najskuteczniejszą metodą zapobiegania grypie są szczepienia ochronne. Ponieważ poziom odporności zabezpieczający przed zachorowaniem osiąga się dopiero po upływie ok. 2 tygodni od dnia szczepienia, najskuteczniejsze jest poddanie się szczepieniu przed rozpoczęciem sezonowego wzrostu zachorowań na grypę (tj. we wrześniu/październiku). Jednakże również osoby, które zaszczepią się obecnie znacząco zmniejszą ryzyko zachorowaniu na grypę lub zarażenia nią innych osób, które należą lub mogą należeć do grup ryzyka.

W bieżącym sezonie epidemicznym dostępna jest w obrocie aptecznym (wydawana odpłatnie na receptę lekarską) szczepionka trójwalentna (tzn. chroniąca przed 3 szczepami wirusa grypy - A(H1N1)v, A(H3N2) i B).

Wskazania kliniczne i epidemiologiczne do szczepień przeciw grypie są dostępne na stronach Krajowego Ośrodka ds. Grypy NIZP-PZH pod adresem:

[http://www.pzh.gov.pl/page/fileadmin/user\\_upload/zalecenia\\_do\\_szczepien\\_pazdziernik\\_2010.pdf](http://www.pzh.gov.pl/page/fileadmin/user_upload/zalecenia_do_szczepien_pazdziernik_2010.pdf)

## **Rekomendacje postępowania medycznego dla lekarzy w przypadku zachorowań oraz podejrzeń zachorowań na grypę**

Rekomendacje dla lekarzy odnośnie postępowania medycznego w sezonie grypowym 2010/2011 wydane przez Ministra Zdrowia oraz Krajowego Konsultanta w dziedzinie chorób zakaźnych są dostępne [tutaj](#).

## **Lista laboratoriów wykonujących badania w kierunku grypy metodą RT-PCR:**

Lista laboratoriów wykonujących badania diagnostyczne w kierunku wirusa grypy metodami biologii molekularnej (RT-PCR) dostępna jest [tutaj](#).

## **Zasady pobierania i transportu materiału diagnostycznego:**

Zasady pobierania i transportu materiału diagnostycznego opracowane przez Krajowy Ośrodek ds. Grypy w Narodowym Instytucie Zdrowia Publicznego – Państwowym Zakładzie Higieny dostępne są [tutaj](#).

## **Zasady zgłaszanie zachorowań i podejrzeń zachorowań na grypę:**

Zgodnie z ustawą z dnia 5 grudnia 2008 r. *o zapobieganiu oraz zwalczaniu zakażeń i chorób zakaźnych u ludzi* (Dz. U. Nr 234, poz. 1570 z późn. zm.) oraz przepisów o statystyce publicznej zakłady opieki zdrowotnej, indywidualne praktyki lekarskie, indywidualne specjalistyczne praktyki lekarskie i grupowe praktyki lekarskie są zobowiązane do zgłaszania zachorowań oraz podejrzeń zachorowań na grypę do powiatowych stacji sanitarno-epidemiologicznych w formie raportów zbiorczych w ostatnim dniu okresu sprawozdawczego – po zakończeniu przyjęć. Formularz *Meldunku o zachorowaniach i podejrzeniach zachorowań na grypę* (druk Mz-55) oraz terminy składania sprawozdań są dostępne pod adresem: <http://www.pzh.gov.pl/oldpage/epimeld/druki/index.htm>.