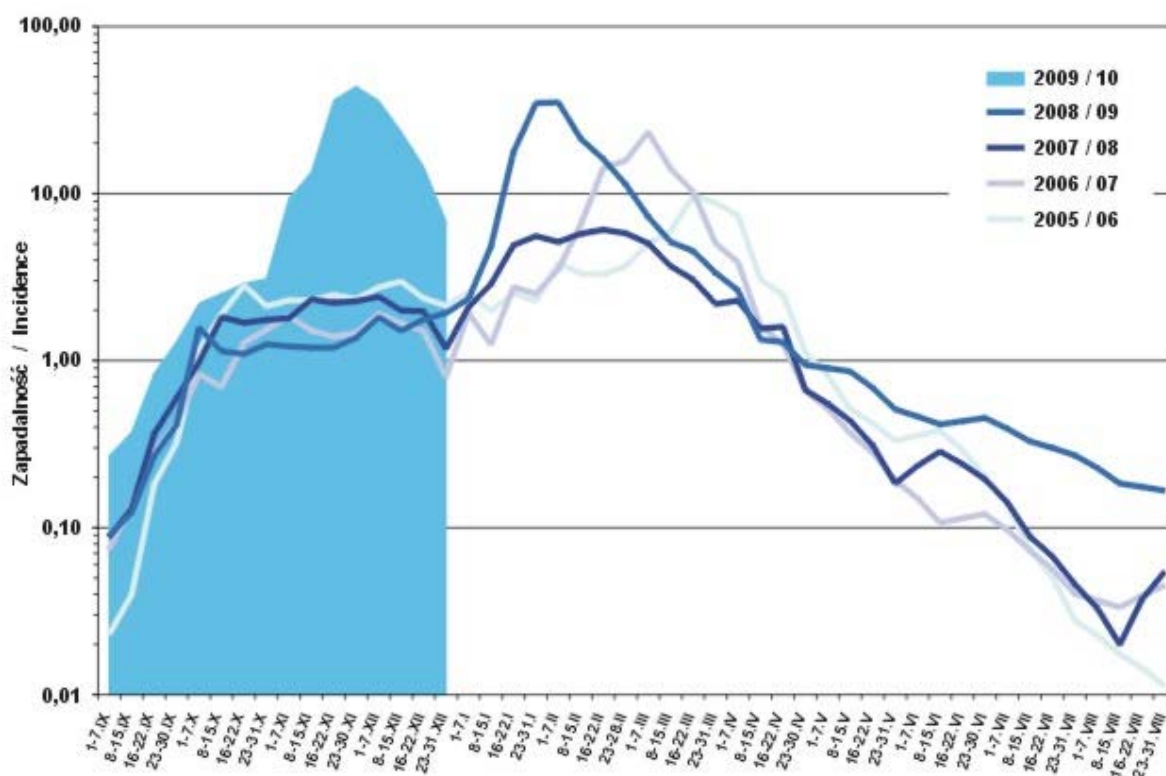


**KOMUNIKAT GŁÓWNEGO INSPEKTORA SANITARNEGO**  
**DOT. SYTUACJI EPIDEMIOLOGICZNEJ GRYPY PANDEMICZNEJ A(H1N1)v**  
**za okres 23 – 31 grudnia 2009 r.**

(Źródła danych: powiatowe i wojewódzkie stacje sanitarno-epidemiologiczne, Główny Inspektorat Sanitarny, Zakład Epidemiologii oraz Krajowy Ośrodek ds. Grypy w Narodowym Instytucie Zdrowia Publicznego – Państwowym Zakładzie Higieny)

W okresie od dnia 23.12.2009 do 31.12.2009 zarejestrowano 23 427 zachorowań i podejrzeń zachorowań na grypę w Polsce<sup>1</sup>. Średnia zapadalność dzienna w tym okresie wyniosła 6,8 zachorowań na 100 000 ludności co oznacza spadek zapadalności o 52,8 % w stosunku do poprzedniego okresu sprawozdawczego (15 - 22.12.2009). W przypadkach zachorowań, które były diagnozowane laboratoryjnie w 33,0 % badanych próbek potwierdzono grypę wywołaną wirusem A(H1N1)v<sup>2</sup>.



Wykres: Zachorowania i podejrzenia zachorowań na grypę

źródło: Meldunki Epidemiologiczne - Zachorowania i podejrzenia zachorowań na grypę w Polsce, 2009 nr 12D (38)

Od wykrycia pierwszego przypadku zachorowania na grypę wywołaną wirusem A(H1N1)v w Polsce w dniu 06.05.2009 do końca okresu sprawozdawczego tj. 31.12.2009 zarejestrowano 135 zgonów u osób zakażonych wirusem grypy A(H1N1)v.

<sup>1</sup> Jako podejrzenia zachorowań na grypę sezonową lub pandemiczną A(H1N1)v przyjmuje się wystąpienie u pacjenta jednego z dwóch zespołów objawów klinicznych: zachorowania grypopodobnego (ILI) lub ostrego zakażenia górnych dróg oddechowych (ARI) zgodnie z definicjami przypadku.

<sup>2</sup> Procent potwierdzeń grypy pandemicznej A(H1N1)v wśród zachorowań grypopodobnych (ILI) i ostrej zakażeń górnych dróg oddechowych (ARI) na podstawie badań wykonanych metodą RT-PCR w laboratoriach Państwowej Inspekcji Sanitarnej.

### **Postępowanie medyczne:**

Rekomendacje postępowania medycznego dla lekarzy w przypadku podejrzenia zachorowania na grypę zostały określone przez Ministra Zdrowia oraz Krajowego Konsultanta w dziedzinie chorób zakaźnych w wydanej w dniu 17 listopada 2009 r.: *Informacji dla lekarzy w sprawie postępowania w związku z przypadkami grypy A(H1N1)v* ([pokaż](#)).

### **Lista laboratoriów wykonujących badania w kierunku grypy A(H1N1)v :**

Lista laboratoriów wykonujących badania diagnostyczne w kierunku wirusa grypy typu A(H1N1)v metodami biologii molekularnej (RT-PCR) dostępna jest [tutaj](#).

### **Zasady pobierania i transportu materiału diagnostycznego:**

Zasady pobierania i transportu materiału diagnostycznego opracowane przez Krajowy Ośrodek ds. Grypy w Narodowym Instytucie Zdrowia Publicznego – Państwowym Zakładzie Higieny dostępne są [tutaj](#).

### **Zasady zgłaszanie zachorowań i podejrzeń zachorowań na grype:**

Zgodnie z ustawą z dnia 5 grudnia 2008 r. *o zapobieganiu oraz zwalczaniu zakażeń i chorób zakaźnych u ludzi* (Dz. U. Nr 234, poz. 1570 z późn. zm.) oraz przepisów o statystyce publicznej zakłady opieki zdrowotnej, indywidualne praktyki lekarskie, indywidualne specjalistyczne praktyki lekarskie i grupowe praktyki lekarskie są zobowiązane do zgłaszania zachorowań oraz podejrzeń zachorowań na grypę do powiatowych stacji sanitarno-epidemiologicznych w formie raportów zbiorczych w ostatnim dniu okresu sprawozdawczego – po zakończeniu przyjęć. Formularz *Meldunku o zachorowaniach i podejrzeniach zachorowań na grypę* (druk Mz-55) oraz terminy składania sprawozdań są dostępne pod adresem: <http://www.pzh.gov.pl/oldpage/epimeld/druki/index.htm>.

### **Definicje przypadku zachorowania na grypę dla celów nadzoru epidemiologicznego:**

Definicje zachorowania i podejrzenia zachorowania na grypę stosowane dla celów nadzoru epidemiologicznego są dostępne pod adresami:

*Grypa pandemiczna A(H1N1)v:*

[http://www.pzh.gov.pl/oldpage/epimeld/inne/Def\\_AH1N1\\_12.11.2009.pdf](http://www.pzh.gov.pl/oldpage/epimeld/inne/Def_AH1N1_12.11.2009.pdf)

*Grypa sezonowa:*

[http://www.pzh.gov.pl/oldpage/epimeld/inne/Def\\_PL2\\_Rob\\_1g.pdf](http://www.pzh.gov.pl/oldpage/epimeld/inne/Def_PL2_Rob_1g.pdf)

Ponadto na stronie internetowej Ministerstwa Zdrowia w zakładce [Sezon grypowy](#), znajdują się na bieżąco aktualizowane informacje dotyczące grypy sezonowej i pandemicznej publikowane przez Ministerstwo Zdrowia, Główny Inspektorat Sanitarny oraz Narodowy Instytut Zdrowia Publicznego – Państwowy Zakład Higieny.